



LEVEL



FLOW



PRESSURE



TEMPERATURE



ELECTRONICS



## Датчики потока серии FLOW – VO.V4

Архангельск (8182)63-90-72  
 Астрахань (8512)99-46-04  
 Барнаул (3852)73-04-60  
 Белгород (4722)40-23-64  
 Брянск (4832)59-03-52  
 Владивосток (423)249-28-31  
 Волгоград (844)278-03-48  
 Вологда (8172)26-41-59  
 Воронеж (473)204-51-73  
 Екатеринбург (343)384-55-89  
 Иваново (4932)77-34-06

Ижевск (3412)26-03-58  
 Иркутск (395)279-98-46  
 Казань (843)206-01-48  
 Калининград (4012)72-03-81  
 Калуга (4842)92-23-67  
 Кемерово (3842)65-04-62  
 Киров (8332)68-02-04  
 Краснодар (861)203-40-90  
 Красноярск (391)204-63-61  
 Курск (4712)77-13-04  
 Липецк (4742)52-20-81

Киргизия (996)312-96-26-47

Магнитогорск (3519)55-03-13  
 Москва (495)268-04-70  
 Мурманск (8152)59-64-93  
 Набережные Челны (8552)20-53-41  
 Нижний Новгород (831)429-08-12  
 Новокузнецк (3843)20-46-81  
 Новосибирск (383)227-86-73  
 Омск (3812)21-46-40  
 Орел (4862)44-53-42  
 Оренбург (3532)37-68-04  
 Пенза (8412)22-31-16

Казахстан (7273)495-231

Пермь (342)205-81-47  
 Ростов-на-Дону (863)308-18-15  
 Рязань (4912)46-61-64  
 Самара (846)206-03-16  
 Санкт-Петербург (812)309-46-40  
 Саратов (845)249-38-78  
 Севастополь (8692)22-31-93  
 Симферополь (3652)67-13-56  
 Смоленск (4812)29-41-54  
 Сочи (862)225-72-31  
 Ставрополь (8652)20-65-13

Таджикистан (992)427-82-92-69

Сургут (3462)77-98-35  
 Тверь (4822)63-31-35  
 Томск (3822)98-41-53  
 Тула (4872)74-02-29  
 Тюмень (3452)66-21-18  
 Ульяновск (8422)24-23-59  
 Уфа (347)229-48-12  
 Хабаровск (4212)92-98-04  
 Челябинск (351)202-03-61  
 Череповец (8202)49-02-64  
 Ярославль (4852)69-52-93

Единый адрес для всех регионов: [vck@nt-rt.ru](mailto:vck@nt-rt.ru) || <https://valco.nt-rt.ru/>

## GENERAL CHARACTERISTICS



Piston flow switch float measuring principle. The flow working range depends from the differential pressure generated in the flow chamber. The adjustment is very simple and the setting mechanism has a safe locking system.

Electrical connection by DIN 43650-A plug.

### Air and gas application

- Flow visual indication
- High switch accuracy
- Hermetic separation of mechanical and electrical components
- Free installation position



## TECHNICAL DATA

Tab.1

| DN  | Ø    | Type          | P max Bar | T max °C |     | Adjustable range NI/min – Air (*) | Code Range |
|-----|------|---------------|-----------|----------|-----|-----------------------------------|------------|
|     |      |               |           | L        | H   |                                   |            |
| 008 | 1/4" | VO.VL4-008.GM | 16        | 100      | 160 | 0,2 - 1,3                         | L001       |
|     |      |               |           |          |     | 0,5 - 2                           | L002       |
|     |      |               |           |          |     | 0,8 - 3                           | L003       |
|     |      |               |           |          |     | 1,5 - 5                           | L005       |
|     |      |               |           |          |     | 2 - 8                             | L008       |
|     |      |               |           |          |     | 3 - 12                            | L012       |
|     |      |               |           |          |     | 3,5 - 14                          | L014       |
|     |      |               |           |          |     | 5,5 - 20                          | L020       |
|     |      |               |           |          |     | 7 - 24                            | L024       |
|     |      |               |           |          |     | 10 - 35                           | L035       |
|     |      |               |           |          |     | 10 - 42                           | L042       |

|                                    |                           |           |
|------------------------------------|---------------------------|-----------|
| DN                                 | Thread                    | UNI 228/1 |
| Accuracy                           | ± 10% F.S.                |           |
| Hysteresis                         | 15%<br>minimum 0,5 NI/min |           |
| Pressure drop                      | 0,02 to 0,2 bar           |           |
| (*) Air at 1 bar absolute and 20°C |                           |           |

Adjustable ranges are indicated for horizontally decreasing flow

## MATERIALS

Tab.2

|             | GM                 | GK                 |
|-------------|--------------------|--------------------|
| Housing (*) | Anodized aluminium | Anodized aluminium |
| Sight glass | Duran® 50          | Duran® 50          |
| Piston      | Brass              | St. steel 1.4571   |
| Spring      | St. steel 1.4571   | St. steel 1.4571   |

(\*) non wetted part

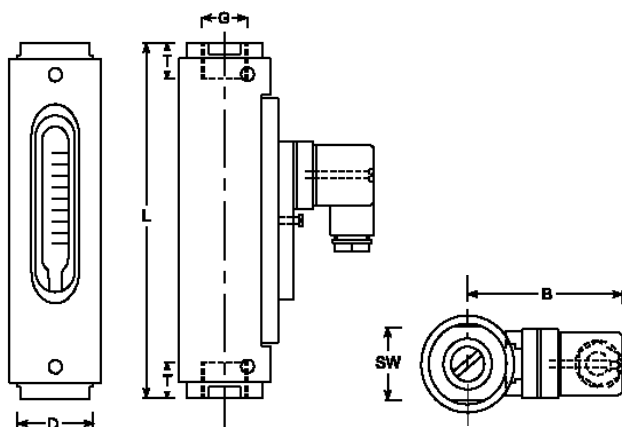
## ELECTRICAL DATA

Tab.3

| Description      | Characteristics |           |             |      |    |
|------------------|-----------------|-----------|-------------|------|----|
|                  |                 | 200V      | 1,0A        | 20VA | S1 |
| Contact          | Reed            | 125V      | 1,0A        | 20VA | S3 |
|                  |                 | IP65      | DIN 43650-C |      | S1 |
| Electrical entry | Plug            | M12x1 (*) |             | S3   |    |

(\*) T max -20 / +85°C only = X code

## DRAWING

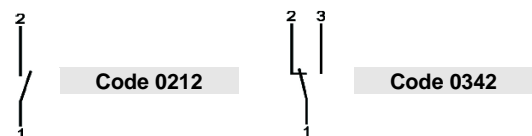


## DIMENSIONS - mm

| DN  | SW | D  | B  | T  | L  | Kg   |
|-----|----|----|----|----|----|------|
| 008 | 17 | 20 | 49 | 10 | 90 | 0,15 |

## WIRING

Tab.4



## NOMENCLATURE

| VO.VL4 | 008 | GM | L002 | S1 | IP65-L | 0212 |
|--------|-----|----|------|----|--------|------|
| •      |     |    |      |    |        |      |
|        | •   |    |      |    |        |      |
|        |     | •  |      |    |        |      |
|        |     |    | •    |    |        |      |
|        |     |    |      | •  |        |      |
|        |     |    |      |    | •      |      |
|        |     |    |      |    |        | •    |

|         | Type   |
|---------|--|
| Tab.1   | Size and connections thread                      |
| Tab.2   | Material   |
| Tab.1   | Adjustable range                                 |
| Tab.3   | Electrical connection and switch electrical data |
| Tab.1-3 | Protection class – Temperature class             |
| Tab.4   | Wiring – Contact type                            |

## По вопросам продажи и поддержки обращайтесь:

**Архангельск** (8182)63-90-72  
**Астрахань** (8512)99-46-04  
**Барнаул** (3852)73-04-60  
**Белгород** (4722)40-23-64  
**Брянск** (4832)59-03-52  
**Владивосток** (423)249-28-31  
**Волгоград** (844)278-03-48  
**Волгода** (8172)26-41-59  
**Воронеж** (473)204-51-73  
**Екатеринбург** (343)384-55-89  
**Иваново** (4932)77-34-06

**Ижевск** (3412)26-03-58  
**Иркутск** (395)279-98-46  
**Казань** (843)206-01-48  
**Калининград** (4012)72-03-81  
**Калуга** (4842)92-23-67  
**Кемерово** (3842)65-04-62  
**Киров** (8332)68-02-04  
**Краснодар** (861)203-40-90  
**Красноярск** (391)204-63-61  
**Курск** (4712)77-13-04  
**Липецк** (4742)52-20-81

**Киргизия** (996)312-96-26-47

**Магнитогорск** (3519)55-03-13  
**Москва** (495)268-04-70  
**Мурманск** (8152)59-64-93  
**Набережные Челны** (8552)20-53-41  
**Нижний Новгород** (831)429-08-12  
**Новокузнецк** (3843)20-46-81  
**Новосибирск** (383)227-86-73  
**Омск** (3812)21-46-40  
**Орел** (4862)44-53-42  
**Оренбург** (3532)37-68-04  
**Пенза** (8412)22-31-16

**Казахстан** (7273)495-231

**Пермь** (342)205-81-47  
**Ростов-на-Дону** (863)308-18-15  
**Рязань** (4912)46-61-64  
**Самара** (846)206-03-16  
**Санкт-Петербург** (812)309-46-40  
**Саратов** (845)249-38-78  
**Севастополь** (8692)22-31-93  
**Симферополь** (3652)67-13-56  
**Смоленск** (4812)29-41-54  
**Сочи** (862)225-72-31  
**Ставрополь** (8652)20-65-13

**Таджикистан** (992)427-82-92-69

**Сургут** (3462)77-98-35  
**Тверь** (4822)63-31-35  
**Томск** (3822)98-41-53  
**Тула** (4872)74-02-29  
**Тюмень** (3452)66-21-18  
**Ульяновск** (8422)24-23-59  
**Уфа** (347)229-48-12  
**Хабаровск** (4212)92-98-04  
**Челябинск** (351)202-03-61  
**Череповец** (8202)49-02-64  
**Ярославль** (4852)69-52-93

Единый адрес для всех регионов: [vck@nt-rt.ru](mailto:vck@nt-rt.ru) || <https://valco.nt-rt.ru/>



LEVEL



FLOW



PRESSURE



TEMPERATURE



ELECTRONICS