



LEVEL



FLOW



PRESSURE



TEMPERATURE



ELECTRONICS



Датчики температуры серии THERMO – TRM.204

Архангельск (8182)63-90-72
Астрахань (8512)99-46-04
Барнаул (3852)73-04-60
Белгород (4722)40-23-64
Брянск (4832)59-03-52
Владивосток (423)249-28-31
Волгоград (844)278-03-48
Вологда (8172)26-41-59
Воронеж (473)204-51-73
Екатеринбург (343)384-55-89
Иваново (4932)77-34-06

Ижевск (3412)26-03-58
Иркутск (395)279-98-46
Казань (843)206-01-48
Калининград (4012)72-03-81
Калуга (4842)92-23-67
Кемерово (3842)65-04-62
Киров (8332)68-02-04
Краснодар (861)203-40-90
Красноярск (391)204-63-61
Курск (4712)77-13-04
Липецк (4742)52-20-81

Киргизия (996)312-96-26-47

Магнитогорск (3519)55-03-13
Москва (495)268-04-70
Мурманск (8152)59-64-93
Набережные Челны (8552)20-53-41
Нижний Новгород (831)429-08-12
Новокузнецк (3843)20-46-81
Новосибирск (383)227-86-73
Омск (3812)21-46-40
Орел (4862)44-53-42
Оренбург (3532)37-68-04
Пенза (8412)22-31-16

Казахстан (7273)495-231

Пермь (342)205-81-47
Ростов-на-Дону (863)308-18-15
Рязань (4912)46-61-64
Самара (846)206-03-16
Санкт-Петербург (812)309-46-40
Саратов (845)249-38-78
Севастополь (8692)22-31-93
Симферополь (3652)67-13-56
Смоленск (4812)29-41-54
Сочи (862)225-72-31
Ставрополь (8652)20-65-13

Таджикистан (992)427-82-92-69

Сургут (3462)77-98-35
Тверь (4822)63-31-35
Томск (3822)98-41-53
Тула (4872)74-02-29
Тюмень (3452)66-21-18
Ульяновск (8422)24-23-59
Уфа (347)229-48-12
Хабаровск (4212)92-98-04
Челябинск (351)202-03-61
Череповец (8202)49-02-64
Ярославль (4852)69-52-93

Единый адрес для всех регионов: vck@nt-rt.ru || <https://valco.nt-rt.ru/>



GENERAL CHARACTERISTICS

The thermostats TRM series, in compact IP65 execution, allow the opening or closing of an electrical circuit when the temperature reaches a prefixed calibration value. A simple and efficient tool for controlling the temperature. They are available with both N.O. and N.C. contact with calibrations from 40 °C to 130 °C.

- Good accuracy.
- Compact size.
- Small hysteresis.
- Easy to install.
- Minimum degree of protection IP65.



TRM.S1

TRM.S3

TECHNICAL DATA

Tab.1

Characteristics and description		Code
Contact	N.O.	Contact status (*)
	N.C.	
Differential	10°C ± 4°C	-
Accuracy	± 3°C	-
Max. temperature	+ 50°C	-
Ambient. temperature	-20 / + 70°C	-
Max. pressure	100 Bar	-
Electrical load	250 Vac 10 A	-
Electrical output	DIN 43650A plug	S1
	360° turning DIN 43650A plug	S3
Protection	IP 65	IP65

Temperature setting		Code
N.A.	N.C.	
40°C	40°C	040
50°C	50°C	050
60°C	60°C	060
70°C	70°C	070
80°C	80°C	080
90°C	90°C	090
100°C	100°C	100
110°C	110°C	110
120°C	120°C	120
130°C	130°C	130

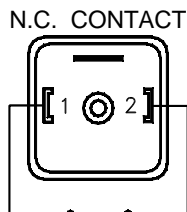
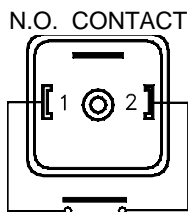
(*) Temperature below the temperature setting

PROCESS CONNECTION

Tab.2

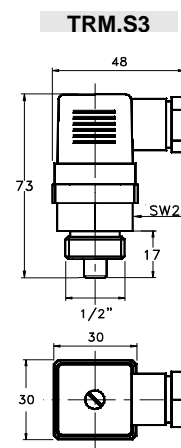
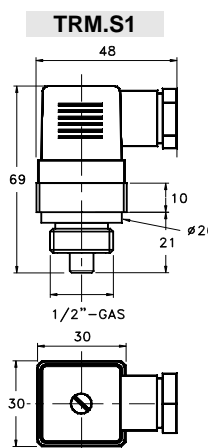
Dimensions			Thread			Materials	
15	22K	20	G	C	N	O	S
1/2"	M22x1,5	3/4"	UNI 228/1	UNI 7/1	NPT	Brass	Stainless steel
On request			On request			On request	

WIRING



DIMENSIONS

Measures in mm.



NOMENCLATURE

TRM.204	070	15GO	2	S3	IP65
•					
	•				
		•			
			•		
				•	
					•

	Name - Type
Tab.1	Setting value
Tab.2	Process connection dimension and thread
Tab.1	Contact status (Temperature below the set-point)
Tab.1	Electrical output
Tab.1	Degree of protection

По вопросам продажи и поддержки обращайтесь:

Архангельск (8182)63-90-72
Астрахань (8512)99-46-04
Барнаул (3852)73-04-60
Белгород (4722)40-23-64
Брянск (4832)59-03-52
Владивосток (423)249-28-31
Волгоград (844)278-03-48
Волгода (8172)26-41-59
Воронеж (473)204-51-73
Екатеринбург (343)384-55-89
Иваново (4932)77-34-06

Ижевск (3412)26-03-58
Иркутск (395)279-98-46
Казань (843)206-01-48
Калининград (4012)72-03-81
Калуга (4842)92-23-67
Кемерово (3842)65-04-62
Киров (8332)68-02-04
Краснодар (861)203-40-90
Красноярск (391)204-63-61
Курск (4712)77-13-04
Липецк (4742)52-20-81

Киргизия (996)312-96-26-47

Магнитогорск (3519)55-03-13
Москва (495)268-04-70
Мурманск (8152)59-64-93
Набережные Челны (8552)20-53-41
Нижний Новгород (831)429-08-12
Новокузнецк (3843)20-46-81
Новосибирск (383)227-86-73
Омск (3812)21-46-40
Орел (4862)44-53-42
Оренбург (3532)37-68-04
Пенза (8412)22-31-16

Казахстан (7273)495-231

Пермь (342)205-81-47
Ростов-на-Дону (863)308-18-15
Рязань (4912)46-61-64
Самара (846)206-03-16
Санкт-Петербург (812)309-46-40
Саратов (845)249-38-78
Севастополь (8692)22-31-93
Симферополь (3652)67-13-56
Смоленск (4812)29-41-54
Сочи (862)225-72-31
Ставрополь (8652)20-65-13

Таджикистан (992)427-82-92-69

Сургут (3462)77-98-35
Тверь (4822)63-31-35
Томск (3822)98-41-53
Тула (4872)74-02-29
Тюмень (3452)66-21-18
Ульяновск (8422)24-23-59
Уфа (347)229-48-12
Хабаровск (4212)92-98-04
Челябинск (351)202-03-61
Череповец (8202)49-02-64
Ярославль (4852)69-52-93

Единый адрес для всех регионов: vck@nt-rt.ru || <https://valco.nt-rt.ru/>



LEVEL



FLOW



PRESSURE



TEMPERATURE



ELECTRONICS