



LEVEL



FLOW



PRESSURE



TEMPERATURE



ELECTRONICS



Датчики температуры серии THERMO – ETS

Архангельск (8182)63-90-72
Астрахань (8512)99-46-04
Барнаул (3852)73-04-60
Белгород (4722)40-23-64
Брянск (4832)59-03-52
Владивосток (423)249-28-31
Волгоград (844)278-03-48
Вологда (8172)26-41-59
Воронеж (473)204-51-73
Екатеринбург (343)384-55-89
Иваново (4932)77-34-06

Ижевск (3412)26-03-58
Иркутск (395)279-98-46
Казань (843)206-01-48
Калининград (4012)72-03-81
Калуга (4842)92-23-67
Кемерово (3842)65-04-62
Киров (8332)68-02-04
Краснодар (861)203-40-90
Красноярск (391)204-63-61
Курск (4712)77-13-04
Липецк (4742)52-20-81

Киргизия (996)312-96-26-47

Магнитогорск (3519)55-03-13
Москва (495)268-04-70
Мурманск (8152)59-64-93
Набережные Челны (8552)20-53-41
Нижний Новгород (831)429-08-12
Новокузнецк (3843)20-46-81
Новосибирск (383)227-86-73
Омск (3812)21-46-40
Орел (4862)44-53-42
Оренбург (3532)37-68-04
Пенза (8412)22-31-16

Казахстан (7273)495-231

Пермь (342)205-81-47
Ростов-на-Дону (863)308-18-15
Рязань (4912)46-61-64
Самара (846)206-03-16
Санкт-Петербург (812)309-46-40
Саратов (845)249-38-78
Севастополь (8692)22-31-93
Симферополь (3652)67-13-56
Смоленск (4812)29-41-54
Сочи (862)225-72-31
Ставрополь (8652)20-65-13

Таджикистан (992)427-82-92-69

Сургут (3462)77-98-35
Тверь (4822)63-31-35
Томск (3822)98-41-53
Тула (4872)74-02-29
Тюмень (3452)66-21-18
Ульяновск (8422)24-23-59
Уфа (347)229-48-12
Хабаровск (4212)92-98-04
Челябинск (351)202-03-61
Череповец (8202)49-02-64
Ярославль (4852)69-52-93

Единый адрес для всех регионов: vck@nt-rt.ru || <https://valco.nt-rt.ru/>



GENERAL CHARACTERISTICS

Temperature transmitter with PT100 sensor and high response speed due to the mechanical dimensioning of the probe. The resistive value determined by the temperature variation is electronically converted into a linear 4-20 mA signal proportional to the temperature itself. The transmitter is a two-wire technology. The body where the connector is fixed can be rotated over 360°.

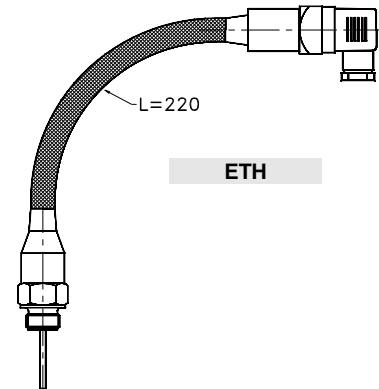
- 2-wires technology.
- Compact design.
- High sensitivity probe.
- Fast response time.
- 360° swivel connector.
- Degree of protection IP65.



TECHNICAL DATA

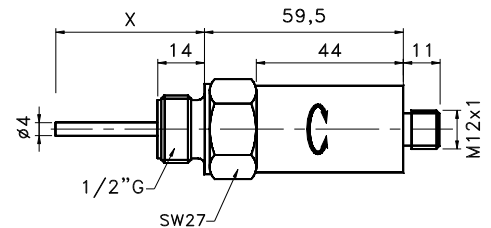
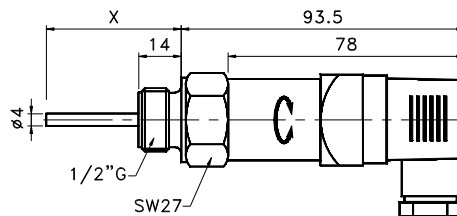
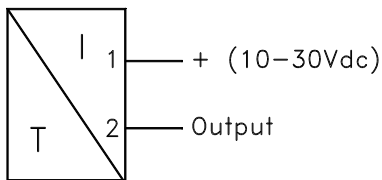
Tab.1

Description	Characteristics		Code		
Measuring range	0 – 100 °C		100		
	0 – 250 °C	With spacer	250	On request	
	< 0 °C		< 0	On request	
Sensing element	PT100		-		
Accuracy	±1% FS		-		
Response time	5 sec. 0 – 80 °C		-		
Power supply	10 – 30 Vdc ± 10%		-		
Current	< 4 mA		-		
Output signal	4 – 20 mA		-		
Maximum load	700 Ω a 24 V		-		
	100 Ω a 10V – 1 KΩ a 30V		-		
Max. pressure	25 Bar		-		
Max. temperature	80 °C		-		
Max. temperature	250°C	With spacer	ETH	On request	
Electrical output	DIN 43650A plug	IP65	B		
	M12x1– 4 poles connector	IP67	S	On request	
Connector body material	Nickel plated brass		-		
Process connection	1/2 " Gas-M	UNI 228/1	015		
Process connection and probe material	Stainless steel AISI-316		K		
Probe length - mm.	050	100	150	200	◀



WIRING AND DIMENSIONS

mm.



NOMENCLATURE

ETS	100	K	015	S	050
•					
	•				
		•			
			•		
				•	
					•

Name - Type					
Tab.1	Measuring range				
Tab.1	Process connection and probe material				
Tab.1	Process connection dimension and thread				
Tab.1	Electrical output				
Tab.1	Probe length L mm				

По вопросам продажи и поддержки обращайтесь:

Архангельск (8182)63-90-72
Астрахань (8512)99-46-04
Барнаул (3852)73-04-60
Белгород (4722)40-23-64
Брянск (4832)59-03-52
Владивосток (423)249-28-31
Волгоград (844)278-03-48
Волгода (8172)26-41-59
Воронеж (473)204-51-73
Екатеринбург (343)384-55-89
Иваново (4932)77-34-06

Ижевск (3412)26-03-58
Иркутск (395)279-98-46
Казань (843)206-01-48
Калининград (4012)72-03-81
Калуга (4842)92-23-67
Кемерово (3842)65-04-62
Киров (8332)68-02-04
Краснодар (861)203-40-90
Красноярск (391)204-63-61
Курск (4712)77-13-04
Липецк (4742)52-20-81

Киргизия (996)312-96-26-47

Магнитогорск (3519)55-03-13
Москва (495)268-04-70
Мурманск (8152)59-64-93
Набережные Челны (8552)20-53-41
Нижний Новгород (831)429-08-12
Новокузнецк (3843)20-46-81
Новосибирск (383)227-86-73
Омск (3812)21-46-40
Орел (4862)44-53-42
Оренбург (3532)37-68-04
Пенза (8412)22-31-16

Казахстан (7273)495-231

Пермь (342)205-81-47
Ростов-на-Дону (863)308-18-15
Рязань (4912)46-61-64
Самара (846)206-03-16
Санкт-Петербург (812)309-46-40
Саратов (845)249-38-78
Севастополь (8692)22-31-93
Симферополь (3652)67-13-56
Смоленск (4812)29-41-54
Сочи (862)225-72-31
Ставрополь (8652)20-65-13

Таджикистан (992)427-82-92-69

Сургут (3462)77-98-35
Тверь (4822)63-31-35
Томск (3822)98-41-53
Тула (4872)74-02-29
Тюмень (3452)66-21-18
Ульяновск (8422)24-23-59
Уфа (347)229-48-12
Хабаровск (4212)92-98-04
Челябинск (351)202-03-61
Череповец (8202)49-02-64
Ярославль (4852)69-52-93

Единый адрес для всех регионов: vck@nt-rt.ru || <https://valco.nt-rt.ru/>



LEVEL



FLOW



PRESSURE



TEMPERATURE



ELECTRONICS